

# 無料建物診断のお知らせ

## E-ディフェンスで行われた倒壊実験



阪神淡路大震災、あの時(平成7年1月17日)、おそらく殆どの方が、まだ寝静まっていたあの時、地震は始まりました。あの何秒間、ただひたすら揺れが収まるのを待つしかなかった。多くの方が倒壊した家、家具の下敷きになり亡くなられました。

住み慣れた家、使い慣れた家具が凶器となりました。そんな過去の教訓から、次に来る南海トラフ地震から、一人でも多くの方の命を、生活を守るために当協会では建物の安全性の診断を無料で行っております。「家族が助かってよかった…」その言葉が聞きたい。その思いでこの事業に参加しております。

## ■診断の内容■

- ・耐震診断 ……建物が地震が来ても倒壊しないか調べます
- ・劣化・安全診断 ……建物が痛んでないか、家の中で危険な場所が無いかが調べます

## ■診断の出来る方■

診断対象	平成7年1月までに建てられた建物 木造2階建てまでの建物
対象地域	兵庫県神戸市内 に住宅をお持ちの方
受付件数	平成31年度 先着50件 <small>※年度予算がありますので、件数に達し次第うち切りさせていただきます</small>

協会では独自に、阪神大震災を受けた平成7年1月までに建てられた住宅も無料で診断しております。

前回の地震のダメージはそのまま放置することで次の地震の被害を大きくしてしまいます。

■南海トラフ地震に備え、建築が**56年5月以前の木造住宅**にお住まいの方は**建物の耐力が不足しておりますので、必ずこの診断を受けてください。**

※昭和56年5月以前の建物は神戸無料耐震診断の制度を利用いたします。

一般社団法人 全国高齢社会支援協会

ろーごイイナ

総合受付窓口 **TEL 078-939-6517**

- 当協会は、高齢者と地域の安全を守るため「地震に備えた耐震診断普及」に賛同して、活動を行っております。
- 神戸市には無料診断のほかにも、設計・耐震改修にも補助制度があります。(当協会までご確認ください)
- 家の強度を増やすための対策や、補助金や助成金の情報等を全て無料で提供しております。

建物診断のお申込みは、下記のいずれかの方法で受付けております

<p>電話によるお申込み 受付時間 9:00 ~ 18:00</p>	<p>【電話番号】 ろーごイイナ <b>078-939-6517</b></p>
<p>Eメールによるお申込み</p>	<p>【メールアドレス】 <b>mail@koureishien.jp</b> Eメールでのお申込みには、お名前、ご住所、ご年齢、ご連絡先電話番号、建物の構造、築年月をご記入ください。</p>

※お申込みを頂きましたら、担当の診断員から診断の日時についてのご連絡をさせていただきます。

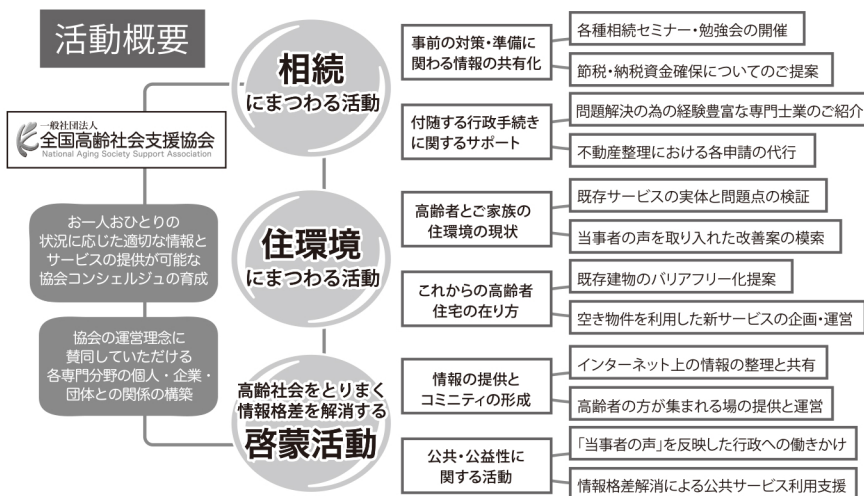
## 一般社団法人 全国高齢社会支援協会 について

全国高齢者支援協会は、『高齢者の方とご家族が抱える問題は、この社会で生きる私たち一人一人の問題である』との考えから、高齢社会で直面する、様々な問題に対する、適切な情報と、各種支援の提供を目的に非営利団体として設立されました。



### ■ 地域安全支援事業 ■

協会では、災害に強い街づくりにも取り組んでおり、地域安全支援事業として耐震化支援、防火対策、防犯対策、AEDの設置、緊急用の非常食等の備蓄などの普及を進めております。



## Access



神戸市徒歩営地下鉄「伊川谷駅」下車徒歩5分  
伊川谷駅南出口をでて左手へ。セブンイレブンのある交差点を右手へ渡り、橋を超えてすぐ左手にあるマンションの1階店舗スペース、飲食店などがある棟の並び、一番手前（駅側）です。

神戸市営地下鉄「伊川谷駅」徒歩5分

一般社団法人 **全国高齢社会支援協会**  
National Aging Society Support Association

まずはお気軽にお電話下さい。(ろーごイイナ)  
**☎ 078-939-6517**  
兵庫県神戸市西区前開南町2丁目12-15  
<http://www.koureishien.jp> (受付時間 9:00~18:00)